



Tecnológico  
de Monterrey



# El rol de los municipios ante la pandemia (COVID-19)

 PANEL DE EXPERTOS

Escuela de Gobierno y Transformación Pública  
Escuela de Medicina y Ciencias de la Salud



# OBJETIVOS

- Capacitar a los profesionistas en la utilización de diversas herramientas de gestión sanitaria, que les permitirán afrontar el reto de la epidemia COVID-19 en un entorno sanitario municipal de inequidad y desigualdad en el acceso a los servicios de salud.
- Desarrollar a nivel directivo una percepción crítica de los cambios (económicos, epidemiológicos, empresariales, socio-políticos y organizacionales) en el entorno nacional e internacional y cómo estos influyen en la evolución de la respuesta eficaz a la epidemia.



**10:00am.**  
Bienvenida

**10:05am.-11:10am.**

- Epidemiología y salud pública de emergencias sanitarias.
- Estrategia y gestión de respuesta sanitaria ante la epidemia.
- Modelos epidemiológicos; etapas de la epidemia por Coronavirus (COVID-19) y acciones preventivas para cada fase que debe realizar el gobierno local.

**11:10am.-11:20am.**  
Receso

## Bloque Uno



- Programa

# Bloque Dos



**11:20am.**

Presentación

**11:25am.-1:00pm.**

- Derecho y políticas públicas frente al COVID-19
- Modelos para toma de decisiones bajo incertidumbres
- Experiencia de España
- Las red de ciudades y el rol del alcalde ante la crisis (experiencia San Pedro Garza García, Nuevo León.)

- Programa



**Tecnológico  
de Monterrey**

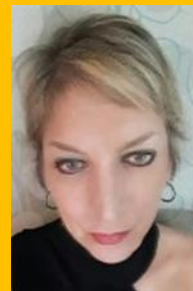
## Jorge Eugenio Valdez García

Médico Cirujano. Oftalmólogo. Maestro en Ciencias Médicas. Doctorado en Investigación Clínica. Investigador Nacional. Experiencia Directiva en Sector Salud. Actualmente es Decano de la Escuela de Medicina y Ciencias de la Salud de TecSalud.



## Gabriela Villarreal Levy

Médico Cirujano por el Tecnológico de Monterrey. Maestría en Salud Pública y Epidemiología de la Escuela de Salud Pública de Harvard University. Ex-Directora General de la Dirección General de Información en Salud de la Secretaría de Salud Federal. 2007-2011. Colaboradora en el control de la pandemia en México de la influenza AH1N1 en Abril del 2009. Decana Asociada de Educación Médica Continua de la Escuela de Medicina del Tecnológico de Monterrey.



Semblanzas

Escuela de Medicina  
y  
Ciencias de la Salud

## Gregorio Martínez Ozuna

Es Médico Cirujano, Maestro en Salud Pública y Master en Ética organizacional. Ha ocupado cargos directivos en instituciones públicas y privadas del sector salud.



Ha sido profesor de postgrado e investigador en las áreas de Administración de Hospitales, Gestión Clínica, Calidad Médica, Managed Care y Seguros de Salud. Actualmente es profesor titular y Director del Centro de Gestión y Calidad Clínica del Tecnológico de Monterrey

S e m b l a n z a s



Escuela de Medicina  
y  
Ciencias de la Salud

**11:10am.-11:20am.**  
Receso





**¡Sigue Creciendo!**

**POSGRADOS**

800 623 7874  
[posgrados.info@itesm.mx](mailto:posgrados.info@itesm.mx)

**EDUCACIÓN  
CONTINUA**

800 800 2114  
[educacion.continua@itesm.mx](mailto:educacion.continua@itesm.mx)

**#StayHungry**



## Pedro Rubén Torres Estrada

Doctor Europeo en Derecho Constitucional. Pertenece al Sistema Nacional de Investigadores del CONACyT, Nivel II. Integrante del claustro académico del Doctorado en Política Pública, y de la Maestría en Administración Pública y Política Pública. Es Consejero de la Comisión de Seguridad y Justicia del Consejo Nuevo León.



## Edmundo Molina Pérez

Profesor-investigador de la Escuela de Gobierno y Transformación Pública del Tec de Monterrey. Ha dirigido varios proyectos de investigación enfocados en el desarrollo de nuevos métodos computacionales para estudiar sistemas socio-tecnológicos y el uso de la Ciencia de Datos para el análisis de decisiones bajo condiciones de incertidumbre profunda. Actualmente lidera investigación aplicada en los sectores de agua y energía en México, desarrollando nuevos modelos de simulación y asistiendo a tomadores de decisión. Es líder de proyecto en dos redes de conocimiento financiadas por Conacyt y director del Data Driven Decision Analysis Environment. Imparte cursos de modelación de sistemas, técnicas avanzadas de simulación.



Semblanzas



Escuela de Gobierno  
y Transformación  
Pública

## Alicia Martínez Martín

Arquitecta. Ha sido diputada autonómica por Sevilla, España; y portavoz del Grupo Parlamentario del Partido Popular, fue concejal en el ayuntamiento de Sevilla y miembro del Consejo del Patronato del Real Alcázar. Actualmente es Secretaria General de Vivienda de la Junta de Andalucía.



## Miguel Treviño de Hoyos

Alcalde municipal de San Pedro Garza García, Nuevo León. Experto en gestión municipal, participación ciudadana y rendición de cuentas. Asesor en la Secretaría de Comercio y Fomento Industrial, donde dio seguimiento a la implementación del Acuerdo de Cooperación Laboral de América del Norte (uno de los acuerdos paralelos al TLCAN).



## Semblanzas



## Invitados Especiales

GRACIAS



Tecnológico  
de Monterrey

GRACIAS





**¡Sigue Creciendo!**

**POSGRADOS**

800 623 7874  
[posgrados.info@itesm.mx](mailto:posgrados.info@itesm.mx)

**EDUCACIÓN  
CONTINUA**

800 800 2114  
[educacion.continua@itesm.mx](mailto:educacion.continua@itesm.mx)

**#StayHungry**